



# MG EHS Plug-in Hybrid



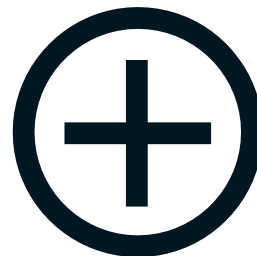
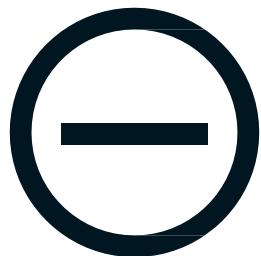
Za vas



**Ustvarjen za  
kogarkoli!  
Ustvarjen za  
kamorkoli!**

Če razmišljate o prehodu na električni pogon, a vseeno želite potovati daleč, potem je MG EHS Plug-in Hybrid kot nalašč za vas. Njegov zmogljiv motor in varčen električni motor pomenita zmanjševanje CO<sub>2</sub>, brez skrajšanega dosega. Njegov eleganten, športen videz in prostorna notranjost pomenita, da zaradi stila ne žrtvujete udobja.

Mestni voznik? To je za vas. Potovanje? To je za vas.  
Mestni voznik na poti? To je za vas. Sami? Par? Družina?  
To je za vas.  
In vas. In vas!  
In... vas.





# Plug-in Hybrid



Plug-in Hybrid: nizke emisije, veliki doseg, praktično polnjenje.



Inovativna tehnologija:  
Vstop brez ključa -  
"Keyless entry",  
Apple CarPlay™,  
Android Auto™ in več.



Popolna brezskrbnost:  
7-letna garancija.



# Narejen za vas

MG EHS Plug-in Hybrid je ustvarjen za vas – s katerekoli strani ga opazujete.

Čas je, da sprejmete naslednjo generacijo mobilnosti brez omejitev. Zmanjšajte emisije CO<sub>2</sub> v dinamičnem SUV-ju, ki ponuja tehnologijo visoke kakovosti in doseg, zaradi katerega je vožnja popolni užitek.

Vstopite in se odpravite na popolni pobeg z novim MG EHS Plug-in Hybridom, s športnim videzom in prostorno notranjostjo polno udobja in inteligentnih funkcij. Sprostite se na udobnih sedežih in uživajte v prijetni notranjosti, medtem ko naša tehnologija za pomoč vozniku MG Pilot olajša vožnjo.

Obstajata dva atraktivna nivoja opreme, med katerima lahko izbirate –Comfort in Luxury– tako je vedno na voljo MG EHS Plug-in Hybrid, ki ustreza vašemu življenjskemu stilu.



# Naberite moči



Uporaba vrhunskih materialov in pravega usnja daje celotni notranjosti prefinjenost in razkošje.



25,6 cm (10,1") barvni zaslon na dotik v osrčju elegantne armaturne plošče ponuja satelitsko navigacijo in mobilno povezljivost.



Vodilno mesto v razredu zavzema prostorna notranjost spredaj in udobni, nastavljivi sedeži zadaj.



Napredni integrirani zvočni sistem s 6 zvočniki in sistemom DAB vam omogoča izbiro popolne glasbene podlage za vsako potovanje.



Zahvaljujoč integrirani USB funkciji za polnjenje mobilnega telefona ne boste nikoli izgubili stika s prijatelji in družino.



360° parkirna kamera vam omogoča neoviran pogled tudi na najbolj ozkih parkirnih mestih.



Ambientalna osvetlitev vam omogoča prilagoditev notranjosti po vaših željah - nežno ali športno, vse je odvisno od vas.



Ergonomsko oblikovani sedeži zagotavljajo udobje in podporo na vseh mestih za izjemno udobno vožnjo.



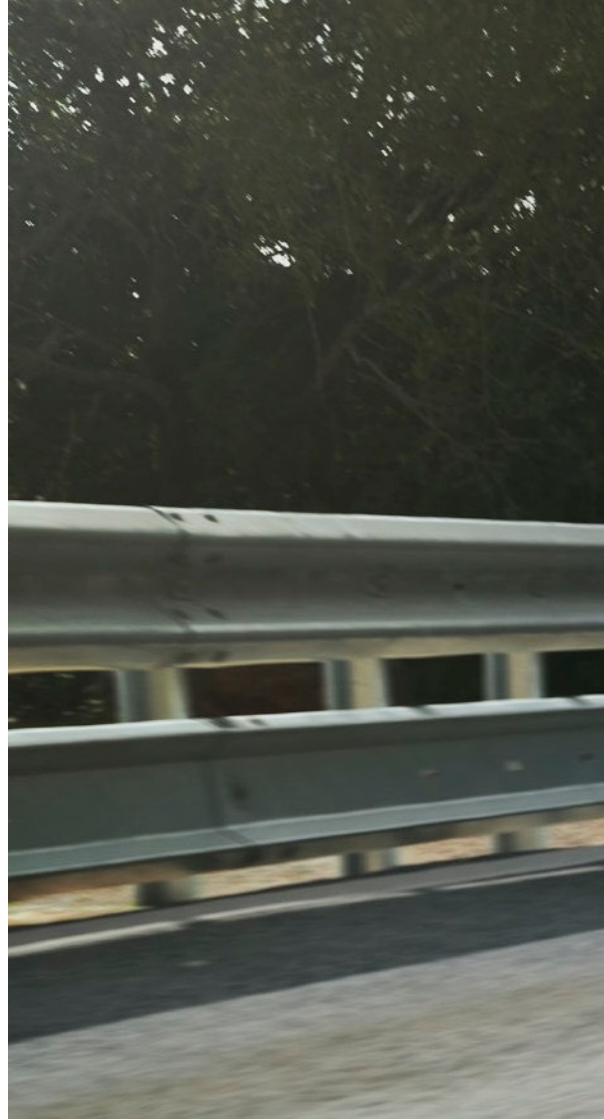
# Najboljše iz obeh svetov

Novi MG EHS Plug-in Hybrid je popolna kombinacija učinkovitosti in uspešnosti.

Samo z električnim motorjem lahko prevozi do 52 km\* in zniža emisije CO<sub>2</sub> na samo 43 g/km\*, kar zmanjša vaš ogljični odtis in vaše račune za gorivo. Tudi moči je dovolj, saj je s skupno močjo 192 kW (258 KM), ki vas do 100 km/h pripelje v samo 6,9 sekunde.

Da bo vsaka vožnja resnično enostavna, smo uvedli tudi inovativen 10-stopenski samodejni menjalnik. Ustvarjen je za optimizacijo dobave energije in učinkovitosti, zagotavlja optimalno zmogljivost tako v hibridnem kot tudi v izključno električnem načinu.

\* Rezultat kombiniranega testa po testnem protokolu WLTP





EU MG EHS

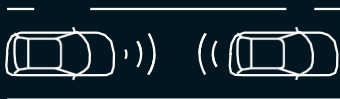


# MG Pilot →

## Za vašo varnost na cesti

MG Pilot, preplet večih visokotehnoloških sistemov pomoči pri vožnji vam zagotavlja dodatno zaupanje na cesti.

Vrsta opozoril in opozorilnih funkcij MG Pilot je preplet večih visokotehnoloških sistemov pomoči pri vožnji in vam zagotavlja dodatno zaupanje na cesti. Pomaga vozniku ohraniti varnost in poenostavlja vsakodnevno vožnjo.



## Samodejno zaviranje v sili (AEB)

Pri hitrostih pod 20 km/h MG EHS Plug-in Hybrid samodejno zavira, da prepreči trčenje z vozilom, kolesom ali pešcem. Pri hitrostih nad 20 km/h, AEB bo zmanjšal verjetnost ali olajšal resnost nesreče.



## Sistem za pomoč pri ohranjanju vozila na voznem pasu (LKA)

Lane Keep Assist uporablja kamero za zaznavanje oznak voznega pasu pred vami in spremlja položaj vozila na voznem pasu. Ko LKA zazna, da bo vozilo nenamerno zapeljalo z voznega pasu, voznika opozori z vizualnimi in zvočnimi signali ter vibriranjem volana. MG EHS Plug-in Hybrid bo prilagodil tudi krmiljenje, da se obdrži na svojem voznem pasu.



## Adaptivni tempomat (ACC)

Prilagodljivi tempomat sledi cesti pred vami. Dokler je pot pred vami prosta, ACC vzdržuje hitrost, ki jo je nastavil voznik. Če sistem zazna počasnejše vozilo znotraj svojega območja zaznavanja, rahlo zmanjša hitrost s popuščanjem stopalke za plin ali aktivno vklopi zavorni sistem. V primeru da vozilo spredaj pospeši ali spremeni vozni pas, ACC samodejno pospeši nazaj na voznikovo zeleno hitrost.



### Sistem pomoči v prometnih zastojih (TJA)

Ko je vklopljen prilagodljivi tempomat, MG EHS Plug-in Hybrid nenehno analizira hitrost okoliških vozil in jo primerja z lastno hitrostjo vožnje. Če sistem zazna gost promet ali prometni zastoj pri hitrosti pod 60 km/h, voznik lahko aktivira TJA. Avtomobil bo nato samodejno sledil vozilu spredaj ter nadzoroval njegovo pospeševanje, zaviranje in krmiljenje znotraj istega pasu.



### Inteligentna asistenca za dolge luči

Ko so dolge luči nastavljene na AUTO, sistem samodejno preklopi na kratke luči, ko zazna vozilo spredaj. To voznikom omogoča maksimalno porabo dolgih luči, zaradi česar je nočna vožnja varnejša brez ogrožanja nasproti vozečega prometa.



### Inteligentna pomoč za uravnavanje hitrosti

MG EHS Plug-in Hybrid bo aktivno zaznal znake za omejitve hitrosti in voznika opozoril na trenutno omejitve hitrosti s prikazom simbola na voznikovi instrumentni plošči. Simbol deluje kot opomnik za voznika in zmanjšuje tveganje prekoračitve omejitve hitrosti.

Enostavna  
izbira med  
štirimi  
čudovitimi  
barvami



Medal Srebrna (kovinska)



Phantom Rdeča (kovinska)



Pebble Črna (kovinska)



Dover Bela

Na voljo v  
dveh  
različicah →



Inovativna tehnologija v MG EHS Plug-in Hybrid je oblikovana z mislijo na ljudi. Od barvnega zaslona na dotik do integriranega sistema zvočnikov je ta SUV poln inteligentnih elementov, ki vam zagotavljajo udobje, povezanost in popoln nadzor.

## Comfort

MG Pilot

Usnjeni volan

Usnjeni sedeži

Vstop brez ključa - "Keyless entry" ter zagon motorja z enim gumbom

Audio sistem s 6 zvočniki

25,6 cm (10,1") barvni zaslon na dotik

Apple CarPlay™

Android Auto™

Bluetooth povezava

V 6 smeri električno nastavljen  
voznikov sedež

V 4 smeri nastavljen sovoznikov sedež

LED dnevne luči

Strešni letvi

Halogenski projektirani žarometi z nastavitvijo višine

2-conska klimatska naprava



## Luxury

Dodatno na nivo opreme COMFORT

Sprednji in zadnji parkirni senzorji s kamero za vzvratno vožnjo

43cm (17") aluminijasta platišča

Senzor za dež

DAB audio

Satelitska navigacija

Adaptivni tempo

Ogrevana sprednja sedeža

46cm (18") aluminijasta platišča

Panoramska sončna streha

LED žarometi z nastavitvijo višine

Sprednji in zadnji LED sekvenčni indikatorji

Športni sedeži integrirani v snje Bader® in alkantaro

360° kamera

Električno nastavljeni sovoznikov sedež

Ambientalna osvetlitev notranjosti vozila

Športni pedali iz lahke litine

Električna prtljažna vrata

Zadnje bralne luči



Vedno  
obstaja stil  
za vas



# Tehnični podatki \*

## Mere in teža

Dolžina (mm)	4574
Širina (mm)	1876
Teža (mm)	1664
Medosna razdalja (mm)	2722
Oddaljenost od tal (mm)	145
Prostornina prtljažnika (L)	448
Prostornina prtljažnika z zloženimi sedeži (L)	1375
Masa praznega vozila (kg)	Comfort: 1737 / Luxury: 1775
Največja tehnično dovoljena masa vozila (kg)	2196
Tehnično dovoljena masa obremenjenega vozila na posamezno os (kg)	F: 1095 / R: 1101
Teža prikolice (bez zavor, kg)	750
Teža prikolice (z zavorami, kg)	1500

## Motor

Tip	1.5 GDI
Maksimalna moč (kW) @ 5500 rpm	119
Maksimalen navor (Nm) @ 1700–4300 rpm	250
Vrsta goriva	Neosvinčen 95 RON
Prostornina rezervoarja za gorivo (L)	37

## Elektromotor in baterija

Maksimalna moč (kW) @ 3700 rpm	90
Maksimalen navor (NmW) @ 500–3700 rpm	230
Baterija (kWh)	16,6
Maksimalna moč vgrajenega polnilnika (kW)	3,7

## Hybrid-ni sistem

Tip	10-stopenjski električni menjalnik
-----	------------------------------------

## Zmogljivost

Maksimalna hitrost (km/h)	190
Pospešek (s, 0–100km/h)	6,9
EV doseg (km, WLTP)	52
Poraba energije (Wh/km)	240
Poraba goriva (L/100km, WLTP kombinirano)	18
CO <sub>2</sub> (g/km, WLTP)	43



\* Končna vrednost se lahko spremeni v postopku homologacije

# Oprema

<b>Varnost</b>	Comfort	Luxury
Alarm	•	•
Imobilizator	•	•
Sistem za samodejni klic v sili (E-Call)	•	•
Sistem proti blokiranju koles - ABS + Sistem elektronske razporeditve zavorne sile - EBD	•	•
Sistem za nadzor stabilnosti vozila - ESP	•	•
Sistem za pomoč pri zaviranju v sili - EBA	•	•
Sistem za pomoč pri speljevanju v klanec	•	•
Sistem "Auto-Hold"	•	•
Samodejna ročna zavora	•	•
Otroška ključavnica na zadnjih vratih	•	•
Sistem ISOFIX pritrditve otroških sedežev (na zadnjih sedežih)	•	•
Senzor za dež	•	•
Direktni sistem za nadzor tlaka v pnevmatikah - TPMS	•	•
<b>Zračna blazina</b>		
Čelni zračni blazini za voznika in sovoznika	•	•
Stranski zračni blazini za voznika in sovoznika	•	•
Stranske zračne zavese za voznika in sovoznika	•	•
Možnost izklopa prednje sovoznikove varnostne blazine	•	•

<b>Sistem asistence</b>	Comfort	Luxury
Adaptivni tempomat - ACC	•	•
Inteligentni sistem upravljanja dolgih luči - IHC	•	•
Sistem SAS (Speed Assistance System)	•	•
Opozorilo pred čelnim trkom - FCW	•	•
Samodejno zaviranje v sili - AEB	•	•
Opozorilnik za nenamerno menjavo voznega pasu - LDW	•	•
Sistem pomoči v prometnih zastojih - TJA	•	•
Sistem za prepoznavo prometnih znakov - TSR	•	•
Sistem za pomoč pri ohranjanju vozila na voznem pasu - LKA	•	•
Sistem za nadzor mrtvega kota - BSM	•	•
Opozorilo na promet zadaj - RTA	•	•
Sistem opozarja o spremembi voznega pasu - LCW	•	•
<b>Luči</b>		
Dnevne LED luči	•	•
Meglenki spredaj	•	•
Meglenki zadaj	•	•
Halogena projekcijska žarometa z nastavitvijo višine	•	–
LED sprednja žarometa z nastavitvijo višine	–	•

<b>Luči (nadaljevanje)</b>	Comfort	Luxury
Zadnja dinamična smerna luč	–	•
Dodatno tonirana zadnja stekla (Privacy rear windows)	•	•
Visoko nameščena zavorna luč	•	•
Osvetljen logotip dobrodošlice MG	•	•
<b>Parkirna asistenca</b>		
Parkirni senzorji spredaj in zadaj	•	•
Kamera za vzvratno vožnjo in prikazom dinamičnih vodil	•	–
360° kamera	–	•
<b>Varnostni pasovi</b>		
Tritočkovni varnostni pasovi, spredaj z zategovalnikom in omejevalnikom obremenitve	•	•
Zadnji dvostranski tritočkovni varnostni pasovi, z zategovalnikom in omejevalnikom obremenitve	•	•
Opomnik za sprednji in zadnji varnostni pas	•	•
Nastavitev višine sprednjega varnostnega pasu	•	•
<b>Zunanost</b>		
Strešni letvi	•	•
Spojler	•	•

<b>Zunanost (nadaljevanje)</b>	Comfort	Luxury
Brisalec zadnjega stekla	•	•
Kromirana okenska polica	•	•
Ogrevano zadnje steklo	•	•
Zatemnjena stekla	•	•
Dodatno tonirana zadnja stekla (Privacy rear windows)	•	•
Električna prtjažna vrata	–	•
<b>Zunanji ogledali</b>		
Ogrevani	•	•
S smerniki	•	•
Električno nastavljivi	•	•
Samodejno zložljivi	•	•
V barvi karoserije	•	•
<b>Ključke vozila</b>		
V barvi karoserije	•	•
Delno kromirani	•	•

# Oprema (nadaljevanje)

<b>Notranjost in udobnost</b>	Comfort	Luxury
Sisem "Lazy lock" (samodejno zapiranje okna po zaklepanju)	•	•
12V vtičnica	•	•
Pokrov prtljažnik	•	•
Luč v prtljažniku	•	•
Elektronska prestavna ročica	•	•
Drсни sredinski naslon za roke	•	•
Kromirani vratni ročaji	•	•
Senčnik z ogledalom in lučko	•	•
Funkcija podaljšanih žarometov (podaljšana osvetlitev pri vstopu ali izstopu iz avta)	•	•
Samodejna zatemnitev vzvratnega ogledala	•	•
Premium okrasna plošča za zadnja vrata	–	•
Bralne luči zadaj	–	•
Ambientalna osvetlitev notranjosti vozila	–	•
Športni pedali iz lahke litine	–	•
Panoramska sončna streha	–	•
<b>Volan</b>		
Usnjeni	•	•
Večfunkcijski	•	•

<b>Dviganje okna</b>	Comfort	Luxury
Električni pomik	•	•
Samodejni dvig in spust vseh oken	•	•
Zaščita proti priprtju na vseh oknih	•	•
<b>Klimatska naprava</b>		
2-conska kontrola klimatske naprave	•	•
Klimatska naprava s PM2.5 filtrom	•	•
<b>Vožnja na električno</b>		
Čisti električni pogon	•	•
Nadzor nivoja VN baterije	•	•
Sistem regeneracije kinetične energije (KERS)	•	•
<b>Infozabavni sistemi</b>		
25,6 cm (10,1") barvni zaslon na dotik	•	•
31,2 cm (12,3") digitalni TFT zaslon	•	•
DAB	•	•
Satelitska navigacija	•	•
Zvočniki	6	6

<b>Infozabavni sistemi (nadaljevanje)</b>	Comfort	Luxury
2 mikrofona	•	•
4 USB vhoda	•	•
Bluetooth povezava	•	•
Apple CarPlay™	•	•
Apple CarPlay™	•	•
MP3	•	•

### Centralno zaklepanje

Daljnisko centralno zaklepanje	•	•
Vstop brez ključa - "Keyless entry"	•	•
Zagon motorja z enim gumbom	•	•

### Sedeži

V 6 smeri električno nastavljiv voznikov sedež	•	•
Ročno nastavljiv ledveni del voznikovega sedeža	•	•
V 4 smeri ročno nastavljiv sovoznikov sedež (Dostupan sam ona Comfort verziji)	•	•
V 4 smeri električno nastavljiv sovoznikov sedež	–	•
Žep na hrbtni strani voznikovega sedeža	•	•
Sedeži iz usnja	•	–
Delno usnjeni sedeži	–	•
Športni sedeži iz kombinacije usnja in alkantare	•	•
Ogrevana sprednja sedeža	•	•

### Sedeži (nadaljevanje)

	Comfort	Luxury
Zadnji sedeži z naslonom za roke in držalom za pijačo	•	•
Preklopljiva zadnja klop v razmerju 40/60	•	•

### Platišča in pnevmatike

215/60R17	•	–
235/50R18	•	•
43cm (17") aluminijasta platišča	•	–
46cm (18") aluminijasta platišča "Hurricane"	•	•
Pribor za polnjenje predrte pnevmatike	•	•

### Polnjenje

Polnilni kabel (varnostni vtič s priključkom tipa 2)	•	•
Polnilni kabel (Tip 2 z vtičem tipa 2, 16A)	•	•

### Barve karoserije

Dover White/bela (enoslojna barva)	•	•
Pebble Black/črna (kovinska barva)	•	•
Phantom Red/rdeča (kovinska barva)	•	•
Medal Silver/srebrna (kovinska barva)	•	•

### Barva notranjosti

Črna	•	•
Rdeča	–	•

## **MG EHS PLUG-IN HYBRID IMA 7 LET/150.000 KM GARANCIJO.**

- ⊕ Osnovna garancija za vozilo: 7 let / 150.000 km
- ⊕ HV Electric Driven sistem: 7 let / 150.000 km
- ⊕ Power Pack (VN baterija): 7 let / 150.000 km
- ⊕ Anti-perforation: 7 let / neomejeno
- ⊕ Asistenca na cesti: 1. leto vključena, 2. do 7. let za vse kupce ki imajo popolno servisno knjižico pri prodajalcu MG

\* **mgmotor.si**

### Pogoji in določila

Vloženi so bili vsi napor, da bi bila vsebina te publikacije točna in posodobljena ob objavi (december 2020). Upoštevajte, da so barve in dodatki samo ilustrativne narave. Replicirane barve in končna obdelava so predmet omejitve tiskanja in se lahko razlikujejo od dejanskih barv in končne obdelave.

MG Motor Europe podpira politiko nenehnega izboljševanja in si pridržuje pravico do spremembe barv, dodatkov, materiala, dizajna, oblike specifikacij in modelov kadarkoli brez predhodnega obvestila. Vsak del se lahko kadarkoli prekine. Dejanske specifikacije se lahko razlikujejo od prikazanih vozil. Za najnovejše informacije se obrnite na svojega prodajalca.